



INCLASS

SWATCH CARD / FINISHINGS
MUESTRARIO DE ACABADOS
FINITIONS

INDEX

LEATHERS – TELAS – TISSUS

C1

Bond
Duo

C2

Steve/West
Pixel
Reno
Cora
Orum
Hilton

C3

Era
Xtreme
Medley
Nils
Ares

C4

Step
Aspect
Fusion
Valencia
Silver

C5

Canvas
Remix 2
Luna/Europost

C6

SteelCut Trio 2
Hero
Fiord

C10

Piel

C11

Piel

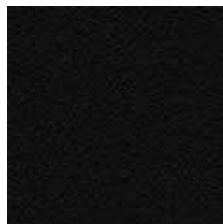
MESH

MATERIALS – MATERIALES – MATÉRIAUX

WOOD

METAL

C1 – BOND



9



6098



169



204



8078



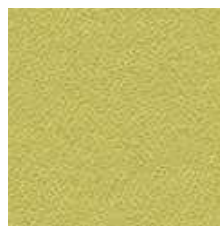
109



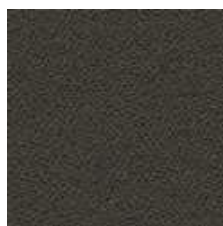
79



76



77



5518



81



WIDHT/ ANCHO/ LARGEUR: 140cm
WEIHT/ PESO/ POID: 240gr/m2

Composition:

100% polyolefin.

Light fastness:

6 - 7, EN ISO 105-Bo2.

Abrasion:

40.000 Martindale EN ISO 12947-2.

Resistance to pilling:

4 - 5, EN ISO 12945-2.

Dye fastness to rubbing:

Wet 4 - 5. Dry 4 - 5, EN ISO 105x12.

Flammability:

UNE EN ISO 1021-1 • BS 5852 • DIN 66084
classification P-c • CAL TB 117 section E, part
1 • NFPA 260 cover fabric class 1.

*Batch to catch variations may occur within commercial tolerances.

Composición:

100% poliolefina.

Solidez a la luz:

6 - 7, EN ISO 105-Bo2.

Abrasión:

40.000 Martindale EN ISO 12947-2.

R. a la formación de pilling:

4 - 5, EN ISO 12945-2.

Solidez de las tinturas al frote:

Seco 4 - 5. Mojado 4 - 5, EN ISO 105x12.

Inflamabilidad:

UNE EN ISO 1021-1 • BS 5852 • DIN 66084
classification P-c • CAL TB 117 section E, part
1 • NFPA 260 cover fabric class 1.

*De tintada a tintada se pueden producir variaciones tolerables de color.

Composição:

100% poliolefina.

Solidité à la lumière:

6 - 7, EN ISO 105-Bo2.

Abrasion:

40.000 Martindale EN ISO 12947-2.

Résistance au pilling:

4 - 5, EN ISO 12945-2.

Résistance au frottement:

Sec 4 - 5. Humide 4 - 5, EN ISO 105x12.

Inflamabilité:

UNE EN ISO 1021-1 • BS 5852 • DIN 66084
classification P-c • CAL TB 117 section E, part
1 • NFPA 260 cover fabric class 1.

*Des variations tolérables de coloris d'un bain à un autre peuvent se manifester.

C1 – DUO



760



229



220



600



840



450



533



429



WIDHT/ ANCHO/ LARGEUR: 140cm
WEIHT/ PESO/ POID: 300gr/m²

Composition:

100% polyolefin.

Light fastness:

6 - 7, EN ISO 105-Bo2.

Abrasion:

40.000 Martindale EN ISO 12947-2.

Resistance to pilling:

4 - 5, EN ISO 12945-2.

Dye fastness to rubbing:

Wet 4 - 5. Dry 4 - 5, EN ISO 105x12.

Flammability:

UNE EN ISO 1021-1 • BS 5852 • DIN 66084
classification P-c • CAL TB 117 section E, part
1 • NFPA 260 cover fabric class 1.

*Batch to catch variations may occur within commercial tolerances.

Composición:

100% poliolefina.

Solidez a la luz:

6 - 7, EN ISO 105-Bo2.

Abrasión:

40.000 Martindale EN ISO 12947-2.

R. a la formación de pilling:

4 - 5, EN ISO 12945-2.

Solidez de las tinturas al frote:

Seco 4 - 5. Mojado 4 - 5, EN ISO 105x12.

Inflamabilidad:

UNE EN ISO 1021-1 • BS 5852 • DIN 66084
classification P-c • CAL TB 117 section E, part
1 • NFPA 260 cover fabric class 1.

*De tintada a tintada se pueden producir variaciones tolerables de color.

Composição:

100% poliolefina.

Solidité à la lumière:

6 - 7, EN ISO 105-Bo2.

Abrasion:

40.000 Martindale EN ISO 12947-2.

Résistance au pilling:

4 - 5, EN ISO 12945-2.

Résistance au frottement:

Sec 4 - 5. Humide 4 - 5, EN ISO 105x12.

Inflamabilité:

UNE EN ISO 1021-1 • BS 5852 • DIN 66084
classification P-c • CAL TB 117 section E, part
1 • NFPA 260 cover fabric class 1.

*Des variations tolérables de coloris d'un bain à un autre peuvent se manifester.

C2 – STEVE/WEST



WEST 16



WEST 1



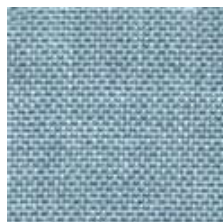
WEST 12



WEST 14



WEST 18



STEVE 27



STEVE 18



STEVE 13



STEVE 24



STEVE 23



WEST 4



WEST 7



WIDHT/ ANCHO/ LARGEUR: 140cm
WEIHT/ PESO/ POID: Steve 215gr/m2. West 248gr/m2

Composition:

Steve 100% polyester.

West 75% polyester, 30% cotton.

Light fastness:

5, EN ISO 105-B02.

Abrasion:

Steve 25.000 Martindale EN ISO 12947-2.

West 40.000 Martindale EN ISO 12947-2.

Resistance to pilling:

4 - 5, EN ISO 12945-2.

Dye fastness to rubbing:

Steve Wet 4 - 5. Dry 4 - 5, EN ISO 105x12.

West Wet 5. Dry 5, EN ISO 105x12.

Environnement:

Oeko-Tex.

*Batch to catch variations may occur within commercial tolerances.

Composición:

Steve 100% poliéster.

West 75% poliéster, 30% algodón.

Solidez a la luz:

5, EN ISO 105-B02.

Abrasión:

Steve 25.000 Martindale EN ISO 12947-2.

West 40.000 Martindale EN ISO 12947-2.

R. a la formación de pilling:

4 - 5, EN ISO 12945-2.

Solidez de las tinturas al frote:

Steve Seco 4 - 5. Mojado 4 - 5, EN ISO 105x12.

West Seco 5. Mojado 5, EN ISO 105x12.

Medio ambiente:

Oeko-Tex.

*De tintada a tintada se pueden producir variaciones tolerables de color.

Composição:

Steve 100% polyester.

West 75% polyester, 30% cotton.

Solidité à la lumière:

5, EN ISO 105-B02.

Abrasion:

Steve 25.000 Martindale EN ISO 12947-2.

West 40.000 Martindale EN ISO 12947-2.

Résistance au pilling:

4 - 5, EN ISO 12945-2.

Résistance au frottement:

Steve Sec 4 - 5. Humide 4 - 5, EN ISO 105x12.

West Sec 5. Humide 5, EN ISO 105x12.

Environnement:

Oeko-Tex.

*Des variations tolérables de coloris d'un bain à un autre peuvent se manifester.



Anti stain



C2 – PIXEL



29



80



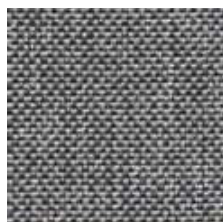
102



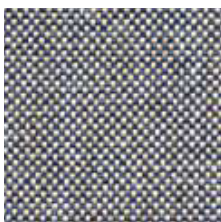
61



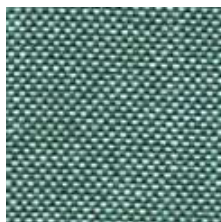
64



21



71



101



54



53



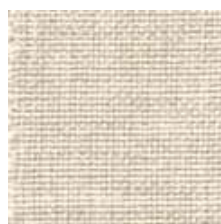
40



10



12



3



50



WIDHT/ ANCHO/ LARGEUR: 140cm
WEIHT/ PESO/ POID: 255gr/m2

Composition:

100% polyolefin.

Light fastness:

6 - 7, EN ISO 105-B02.

Abrasion:

40.000 Martindale EN ISO 12947-2.

Resistance to pilling:

4 - 5, EN ISO 12945-2.

Dye fastness to rubbing:

Wet 4 - 5. Dry 4 - 5, EN ISO 105x12.

Flammability:

UNE EN ISO 1021-1 • BS 5852 • DIN 66084 classification P-c • CAL TB 117 section E, part 1 • NFPA 260 cover fabric class 1.

*Batch to catch variations may occur within commercial tolerances.

Composición:

100% poliolefina.

Solidez a la luz:

6 - 7, EN ISO 105-B02.

Abrasión:

40.000 Martindale EN ISO 12947-2.

R. a la formación de pilling:

4 - 5, EN ISO 12945-2.

Solidez de las tinturas al frote:

Seco 4 - 5. Mojado 4 - 5, EN ISO 105x12.

Inflamabilidad:

UNE EN ISO 1021-1 • BS 5852 • DIN 66084 classification P-c • CAL TB 117 section E, part 1 • NFPA 260 cover fabric class 1.

*De tintada a tintada se pueden producir variaciones tolerables de color.

Composição:

100% poliolefina.

Solidité à la lumière:

6 - 7, EN ISO 105-B02.

Abrasion:

40.000 Martindale EN ISO 12947-2.

Résistance au pilling:

4 - 5, EN ISO 12945-2.

Résistance au frottement:

Sec 4 - 5. Humide 4 - 5, EN ISO 105x12.

Inflamabilité:

UNE EN ISO 1021-1 • BS 5852 • DIN 66084 classification P-c • CAL TB 117 section E, part 1 • NFPA 260 cover fabric class 1.

*Des variations tolérables de coloris d'un bain à un autre peuvent se manifester.

C2 – RENO



37



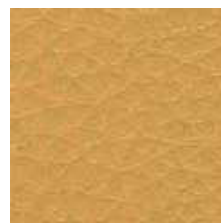
8



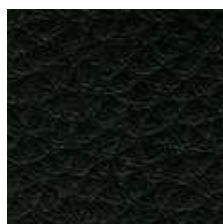
96



56



51



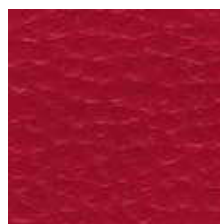
75



97



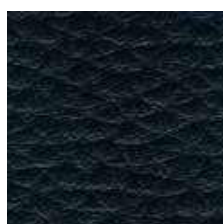
25



78



6



47



5



WIDHT/ ANCHO/ LARGEUR: 140cm
WEIHT/ PESO/ POID: 550gr/m2

Composition:

100% P.V.C.

Light fastness:

6 - 7, ISO 105 B02.

Abrasion:

45.000 Martindale EN ISO 12947.

Breaking strength:

Warp 213N. Weft 245N EN ISO 13934-1 • UNE-EN ISO 1421.

Tear strength:

Warp 50,16% N. Weft 65,16% N EN ISO 13937-3.

Resistance to pilling:

5, ISO 12945-2.

Fastness to rubbing:

Wet 4 - 5. Dry 4 - 5, ISO 105 X12.

Flammability:

UNE - EN 1021: 1 & 2 • BS 5852 • EN 23 727-90 IR.

Composición:

100% P.V.C.

Solidez a la luz:

6 - 7, ISO 105 B02.

Abrasión:

45.000 Martindale EN ISO 12947.

Resistencia a la rotura:

Urdimbre 213N. Trama 245N EN ISO 13934-1 • UNE-EN ISO 1421.

Resistencia a los desgarros:

Urdimbre 50,16% N. Trama 65,16% N EN ISO 13937-3.

R. a la formación de pilling:

5, ISO 12945-2.

Resistencia al rozamiento:

Seco 4 - 5. Mojado 4 - 5, ISO 105 X12.

Inflamabilidad:

UNE - EN 1021: 1 & 2 • BS 5852 • EN 23 727-90 IR.

Composition:

100% P.V.C.

Solidité à la lumière:

6 - 7, ISO 105 B02.

Abrasion:

45.000 Martindale EN ISO 12947.

Résistance à la rupture:

Warp 213N. Trame 245N EN ISO 13934-1 • UNE-EN ISO 1421.

Résistance à la déchirure:

Warp 50,16% N. Trame 65,16% N EN ISO 13937-3.

Résistance au pilling:

5, ISO 12945-2.

Résistance aux frottements:

Sec 4 - 5. Humide 4 - 5, ISO 105 X12.

Inflammabilité:

UNE - EN 1021: 1 & 2 • BS 5852 • EN 23 727-90 IR.

*Batch to batch variations may occur within commercial tolerances.

*De tintada a tintada se pueden producir variaciones tolerables de color.

*Des variations tolérables de coloris d'un bain à un autre peuvent se manifester.

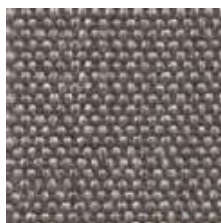
C2 – CORA



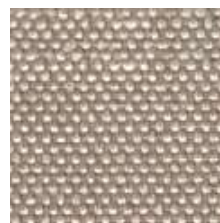
2



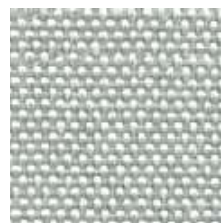
20



14



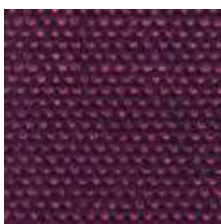
12



3



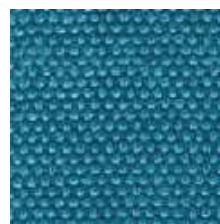
27



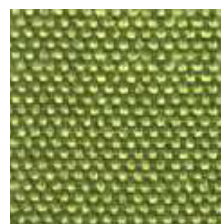
9



18



17



32



WIDHT/ ANCHO/ LARGEUR: 140cm
WEIHT/ PESO/ POID: 350gr/m²

Composition:

100% polyester.

Light fastness:

5 - 6 EN ISO 105-Bo2.

Abrasion:

100.000 Martindale EN ISO 12947-2.

Resistance to pilling:

4 - 5, EN ISO 12945-2.

Dye fastness to rubbing:

Wet 4 - 5. Dry 4 - 5, EN ISO 105x12.

Environment:

Oeko-Tex.

*De tintada a tintada se pueden producir variaciones tolerables de color.

Composición:

100% poliéster.

Solidez a la luz:

5 - 6 EN ISO 105-Bo2.

Abrasión:

100.000 Martindale EN ISO 12947-2.

R. a la formación de pilling:

4 - 5, EN ISO 12945-2.

Solidez de las tinturas al frote:

Seco 4 - 5. Mojado 4 - 5, EN ISO 105x12.

Medio ambiente:

Oeko-Tex.

*Batch to batch variations may occur within commercial tolerances.

Composición:

100% polyester.

Solidité à la lumière:

5 - 6 EN ISO 105-Bo2.

Abrasion:

100.000 Martindale EN ISO 12947-2.

Résistance au pilling:

4 - 5, EN ISO 12945-2.

Résistance au frottement:

Sec 4 - 5. Humide 4 - 5, EN ISO 105x12.

Environnement:

Oeko-Tex.

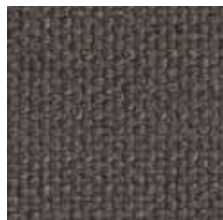
*Des variations tolérables de coloris d'un bain à un autre peuvent se manifester.



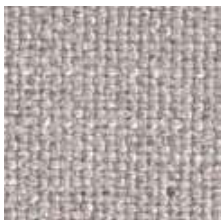
Anti stain



C2 – ORUM



10



4



8



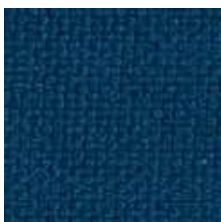
11



19



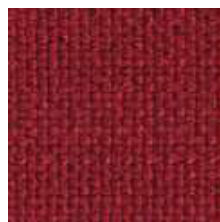
1



7



13



14



WIDHT/ ANCHO/ LARGEUR: 140cm
WEIHT/ PESO/ POID: 450gr/m2

Composition:

100% polyester.

Light fastness:

4 - 5 EN ISO 105-Bo2.

Abrasion:

35.000 Martindale EN ISO 12947-2.

Resistance to pilling:

4 - 5, EN ISO 12945-2.

Dye fastness to rubbing:

Wet 4 - 5. Dry 4 - 5, EN ISO 105x12.

*De tintada a tintada se pueden producir variaciones tolerables de color.

Composición:

100% poliéster.

Solidez a la luz:

4 - 5 EN ISO 105-Bo2.

Abrasión:

35.000 Martindale EN ISO 12947-2.

R. a la formación de pilling:

4 - 5, EN ISO 12945-2.

Solidez de las tinturas al frote:

Seco 4 - 5. Mojado 4 - 5, EN ISO 105x12.

*Batch to batch variations may occur within commercial tolerances.

Composición:

100% polyester.

Solidité à la lumière:

4 - 5 EN ISO 105-Bo2.

Abrasion:

35.000 Martindale EN ISO 12947-2.

Résistance au pilling:

4 - 5, EN ISO 12945-2.

Résistance au frottement:

Sec 4 - 5. Humide 4 - 5, EN ISO 105x12.

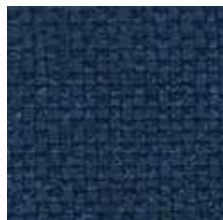
*Des variations tolérables de coloris d'un bain à un autre peuvent se manifester.



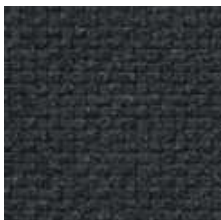
Anti stain



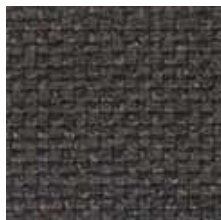
C2 – HILTON



14



1



9



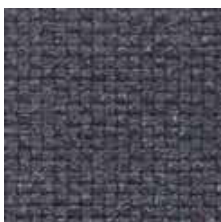
12



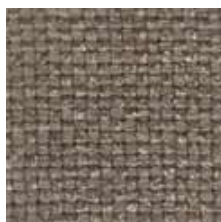
18



13



2



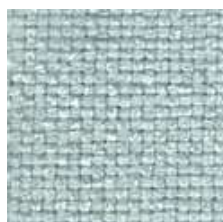
8



11



17



16



4



6



10



WIDHT/ ANCHO/ LARGEUR: 140cm
WEIHT/ PESO/ POID: 380gr/m2

Composition:

100% polyester.

Lightfastness:

4, ISO 105-B02.

Abrasion:

25.000 Martindale EN ISO 12947-2.

Resistance to pilling:

4 - 5, EN ISO 12945/2.

Fastness to rubbing:

Wet 4 - 5. Dry 4 - 5, ISO 105 X12.

*Batch to batch variations may occur within commercial tolerances.

Composición:

100% poliéster.

Solidez a la luz:

4, ISO 105-B02.

Abrasión:

25.000 Martindale EN ISO 12947-2.

Resistencia a la formación de pilling:

4 - 5, EN ISO 12945/2.

Resistencia al rozamiento:

Humedo 4 - 5. Seco 4 - 5, ISO 105 X12.

*De tintada a tintada se pueden producir variaciones tolerables de color.

Composition:

100% polyester.

Solidité à la lumière:

4, ISO 105-B02.

Abrasion:

25.000 Martindale EN ISO 12947-2.

Résistance au pilling:

4 - 5, EN ISO 12945/2.

Résistance aux frottements:

Sec 4 - 5. Humide 4 - 5, ISO 105 X12.

*Des variations tolérables de coloris d'un bain à un autre peuvent se manifester.

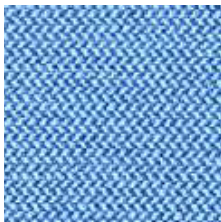


Anti stain

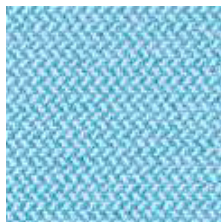
C3 – ERA



12



08



20



11



13



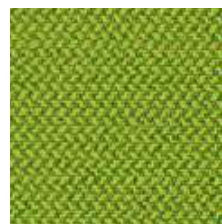
21



2



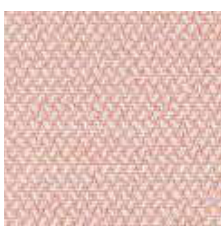
3



16



1



19



6



9



WIDHT/ ANCHO/ LARGEUR: 140cm
WEIHT/ PESO/ POID: 320gr/m2

Composition:

100% polyester.

Light fastness:

5, EN ISO 105 B02.

Abrasion:

100.000 Martindale EN ISO 12947.

Fastness to rubbing:

Wet 4. Dry 4, ISO 105 X12.

Flammability:

BS EN 1021-1 • BS EN 1021-2 • BS 7176.

*Batch to batch variations may occur within commercial tolerances.

Composición:

100% poliéster.

Solidez a la luz:

5, EN ISO 105 B02.

Abrasión:

100.000 Martindale EN ISO 12947.

Resistencia al rozamiento:

Humedo 4. Seco 4, ISO 105 X12.

Inflamabilidad:

BS EN 1021-1 • BS EN 1021-2 • BS 7176.

*De tintada a tintada se pueden producir variaciones tolerables de color.

Composition:

100% polyester.

Solidité à la lumière:

5, EN ISO 105 B02.

Abrasion:

100.000 Martindale EN ISO 12947.

Résistance aux frottements:

Sec 4. Humide 4, ISO 105 X12.

Inflammabilité:

BS EN 1021-1 • BS EN 1021-2 • BS 7176.

*Des variations tolérables de coloris d'un bain à un autre peuvent se manifester.

C3 – XTREME



91



108



77



96



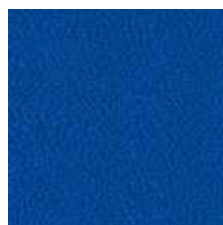
74



84



26



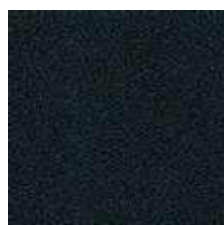
82



169



174



9



81



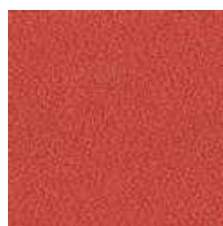
173



106



79



76



WIDHT/ ANCHO/ LARGEUR: 140cm
WEIHT/ PESO/ POID: 310gr/m²

Composition:

100% recycled polyester.

Light fastness:

6, EN ISO 105 B02.

Abrasion:

100.000 Martindale EN ISO 12947.

Resistance to pilling:

5, ISO 12945-2.

Fastness to rubbing:

Wet 4. Dry 4, ISO 105 X12.

Flammability:

BS EN 1021-1 • BS EN 1021-2 • BS 7176 Low Hazard
• BS 5852 section 4 ignition source 5 • BS 7176
Medium Hazard • UNI 8456 & UNI 9174 Class 1 •
NF-P-92-507 M1 • NF D 60-013 • DIN 4102 B1.

Environment:

Recyclé • EU Ecolabel.

Composición:

100% poliéster reciclado.

Solidez a la luz:

6, EN ISO 105 B02.

Abrasión:

100.000 Martindale EN ISO 12947.

R. a la formación de pilling:

5, ISO 12945-2.

Resistencia al rozamiento:

Humedo 4. Seco 4, ISO 105 X12.

Inflamabilidad:

BS EN 1021-1 • BS EN 1021-2 • BS 7176 Low Hazard
• BS 5852 section 4 ignition source 5 • BS 7176
Medium Hazard • UNI 8456 & UNI 9174 Class 1 •
NF-P-92-507 M1 • NF D 60-013 • DIN 4102 B1.

Medio ambiente:

Reciclado • EU Ecolabel.

Composition:

100% polyester recyclé.

Solidité à la lumière:

6, EN ISO 105 B02.

Abrasion:

100.000 Martindale EN ISO 12947.

Résistance au pilling:

5, ISO 12945-2.

Résistance aux frottements:

Sec 4. Humide 4, ISO 105 X12.

Inflamabilité:

BS EN 1021-1 • BS EN 1021-2 • BS 7176 Low Hazard
• BS 5852 section 4 ignition source 5 • BS 7176
Medium Hazard • UNI 8456 & UNI 9174 Class 1 •
NF-P-92-507 M1 • NF D 60-013 • DIN 4102 B1.

Environnement:

Recyclé • EU Ecolabel.

*Batch to batch variations may occur within commercial tolerances.

*De tintada a tintada se pueden producir variaciones tolerables de color.

*Des variations tolérables de coloris d'un bain à un autre peuvent se manifester.



C3 – MEDLEY

by **Gabriel**



62002



68002



67002



61003



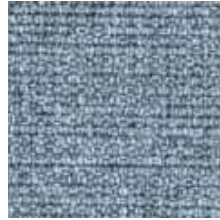
61004



64019



65011



66008



66010



60999



60° shrinkage max. 1%



74° shrinkage max. 3%

WIDHT/ ANCHO/ LARGEUR: 140cm
WEIHT/ PESO/ POID: 510gr/m2

Composition:

100% polyester.

Light fastness:

5 - 7, EN ISO 105 B02.

Abrasion:

75.000 Martindale EN ISO 12947-2.

Resistance to pilling:

4, EN ISO 12945-2.

Fastness to rubbing:

Wet 4 - 5. Dry 4 - 5, ISO 105 X12.

Flammability:

BS EN 1021 1&2 • BS EN 1021-1 cigarette • BS 5852 Part 1 O,1 Cigarette & match • California Bulletin CAL 117-E-Class 1 • Class Uno
UNI 9175 Class 1I EMME • CA TB 117-2013 • ÖNORM B 3825-B2-3800-Q1 UK.

*Batch to catch variations may occur within commercial tolerances.

Composición:

100% poliéster.

Solidez a la luz:

5 - 7, EN ISO 105 B02.

Abrasión:

75.000 Martindale EN ISO 12947-2.

Resistencia a la formación de pilling:

4, EN ISO 12945-2.

Resistencia al rozamiento:

Humedo 4 - 5. Seco 4 - 5, ISO 105 X12.

Inflamabilidad:

BS EN 1021 1&2 • BS EN 1021-1 cigarette • BS 5852 Part 1 O,1 Cigarette & match • California Bulletin CAL 117-E-Class 1 • Class Uno
UNI 9175 Class 1I EMME • CA TB 117-2013 • ÖNORM B 3825-B2-3800-Q1 UK.

*De tintada a tintada se pueden producir variaciones tolerables de color.

Composition:

100% polyester.

Solidité à la lumière:

5 - 7, EN ISO 105 B02.

Abrasion:

75.000 Martindale EN ISO 12947-2.

Résistance aux frottements:

4, EN ISO 12945-2.

Résistance aux frottements:

Sec 4 - 5. Humide 4 - 5, ISO 105 X12.

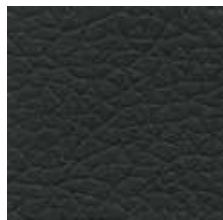
Inflammabilité:

BS EN 1021 1&2 • BS EN 1021-1 cigarette • BS 5852 Part 1 O,1 Cigarette & match • California Bulletin CAL 117-E-Class 1 • Class Uno
UNI 9175 Class 1I EMME • CA TB 117-2013 • ÖNORM B 3825-B2-3800-Q1 UK.

*Des variations tolérables de coloris d'un bain à un autre peuvent se manifester.



C3 – NILS



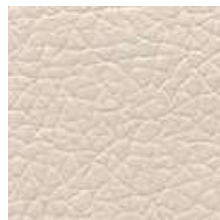
1



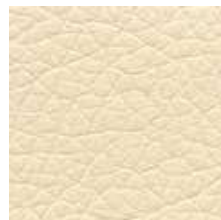
3



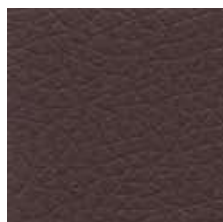
7



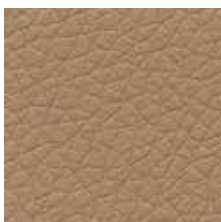
10



14



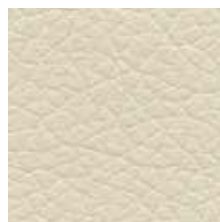
24



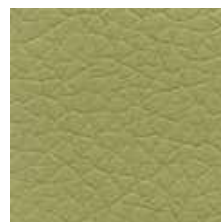
21



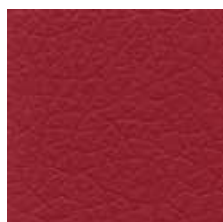
9



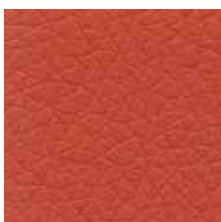
16



42



33



30



20



WIDHT/ ANCHO/ LARGEUR: 142cm
WEIHT/ PESO/ POID: 530gr/m²

Composition:

100% polyurethane.

Light fastness:

5, ISO 105 B02.

Abrasion:

100.000 Martindale EN ISO 12947.

Breaking strength:

Warp 1194N. Weft 920N EN ISO 13934-1.

Tear strength:

Warp 72,5N. Weft 51,1N EN ISO 13937-3.

Fastness to rubbing:

Wet 5. Dry 5, ISO 105 X12.

Flammability:

BS EN 1021 1&2 • BS EN 1021-1 cigarette • BS 5852 Part 1 0,1 Cigarette & match UNE-EN 1021.

*Batch to catch variations may occur within commercial tolerances.

Composición:

100% poliuretano.

Solidez a la luz:

5, ISO 105 B02.

Abrasión:

100.000 Martindale EN ISO 12947.

Resistencia a la rotura:

Urdimbre 1194N. Trama 920N EN ISO 13934-1.

Resistencia a los desgarros:

Urdimbre 72,5N. Trama 51,1N EN ISO 13937-3.

Resistencia al rozamiento:

Seco 5. Mojado 5, ISO 105 X12.

Inflamabilidad:

BS EN 1021 1&2 • BS EN 1021-1 cigarette • BS 5852 Part 1 0,1 Cigarette & match UNE-EN 1021.

*De tintada a tintada se pueden producir variaciones tolerables de color.

Composition:

100% polyuréthane.

Solidité à la lumière:

5, ISO 105 B02.

Abrasion:

100.000 Martindale EN ISO 12947.

Résistance à la rupture:

Warp 1194N. Trame 920N EN ISO 13934-1.

Résistance à la déchirure:

Warp 72,5N. Trame 51,1N EN ISO 13937-3.

Résistance aux frottements:

Sec 5. Humide 5, ISO 105 X12.

Inflammabilité:

BS EN 1021 1&2 • BS EN 1021-1 cigarette • BS 5852 Part 1 0,1 Cigarette & match UNE-EN 1021.

*Des variations tolérables de coloris d'un bain à un autre peuvent se manifester.



temperature conductivity
conductividad de temperatura
température thermique



anti allergenic
antialérgico
antiallergique



chemical free
sin productos químicos
ne pas produits chimiques

C3 – ARES



25



19



20



18



17



1



2



3



4



14



24



12



9



10



WIDHT/ ANCHO/ LARGEUR: 140cm
WEIHT/ PESO/ POID: 400gr/m2

Composition:

100% polyester.

Light fastness:

4, EN ISO 105 B02.

Abrasion:

25.000 Martindale EN ISO 12947.

Resistance to pilling:

4, ISO 12945-2.

Fastness to rubbing:

Wet 4. Dry 4, ISO 105 X12.

*Batch to batch variations may occur within commercial tolerances.

Composición:

100% poliéster.

Solidez a la luz:

4, EN ISO 105 B02.

Abrasión:

25.000 Martindale EN ISO 12947.

R. a la formación de pilling:

4, ISO 12945-2.

Resistencia al rozamiento:

Húmedo 4. Seco 4, ISO 105 X12.

*De tintada a tintada se pueden producir variaciones tolerables de color.

Composition:

100% polyester.

Solidité à la lumière:

4, EN ISO 105 B02.

Abrasion:

25.000 Martindale EN ISO 12947.

Résistance au pilling:

4, ISO 12945-2.

Résistance aux frottements:

Sec 4. Humide 4, ISO 105 X12.

*Des variations tolérables de coloris d'un bain à un autre peuvent se manifester.

C4 – STEP

by **Gabriel**



2440 - 63012



2440 - 61103



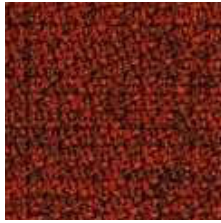
2440 - 62057



2440 - 68119



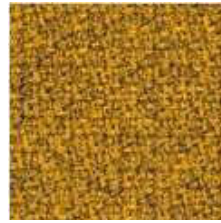
2440 - 68121



2442 - 63075



2442 - 61103



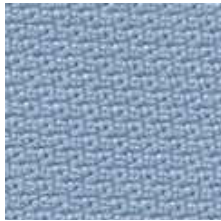
2442 - 62057



2442 - 68119



2442 - 68121



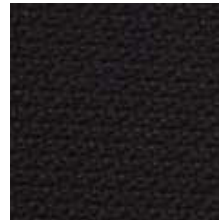
2440 - 67004



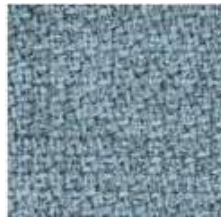
2440 - 65011



2440 - 66019



2440 - 60999



2442 - 67004



2442 - 65011



2442 - 66019



2442 - 60011



WIDHT/ ANCHO/ LARGEUR: 140cm
WEIHT/ PESO/ POID: 470gr/m2

Composition:

100% trevira CS.

Light fastness:

5 - 7, ISO 105 B02.

Abrasion:

100.000 Martindale EN ISO 12947.

Resistance to pilling:

4 - 5, ISO 12945-2.

Fastness to rubbing:

Wet 4 - 5. Dry 4 - 5, ISO 105 X12.

Flammability:

California Bulletin CAL 117-E-Class 1 • IMO MSC 307 (88) Annex 1 part 8 • MED Certificate IMO • DIN 4102 B1 • NFP 92-503/504/505 M1 • BS EN 1021 1&2 • BS 5852 Part 1 0,1 Cigarette & match • BS 5852 Crib 5 • Class Uno UNI 9175 Class 1 I EMME • ÖNORM B 3825-B1-3800-Q1 UK • FAR/JAR 25.853 (a) (i) (ii) • BS 7176 Medium Hazard • AM 18 - NF D 60-013 • Class Uno UNI 9175 Class 1 I EMME.

Environment:

Oeko-Tex • EU Ecolabel • 100% free of heavy metals.

Composición:

100% trevira CS.

Solidez a la luz:

5 - 7, ISO 105 B02.

Abrasión:

100.000 Martindale EN ISO 12947.

R. a la formación de pilling:

4 - 5, ISO 12945-2.

Resistencia al rozamiento:

Seco 4 - 5. Mojado 4 - 5, ISO 105 X12.

Inflamabilidad:

California Bulletin CAL 117-E-Class 1 • IMO MSC 307 (88) Annex 1 part 8 • MED Certificate IMO • DIN 4102 B1 • NFP 92-503/504/505 M1 • BS EN 1021 1&2 • BS 5852 Part 1 0,1 Cigarette & match • BS 5852 Crib 5 • Class Uno UNI 9175 Class 1 I EMME • ÖNORM B 3825-B1-3800-Q1 UK • FAR/JAR 25.853 (a) (i) (ii) • BS 7176 Medium Hazard • AM 18 - NF D 60-013 • Class Uno UNI 9175 Class 1 I EMME.

Medio ambiente:

Oeko-Tex • EU Ecolabel • 100% free of heavy metals.

Composition:

100% trevira CS.

Solidité à la lumière:

5 - 7, ISO 105 B02.

Abrasion:

100.000 Martindale EN ISO 12947.

Résistance au pilling:

4 - 5, ISO 12945-2.

Résistance aux frottements:

Sec 4 - 5. Humide 4 - 5, ISO 105 X12.

Inflammabilité:

California Bulletin CAL 117-E-Class 1 • IMO MSC 307 (88) Annex 1 part 8 • MED Certificate IMO • DIN 4102 B1 • NFP 92-503/504/505 M1 • BS EN 1021 1&2 • BS 5852 Part 1 0,1 Cigarette & match • BS 5852 Crib 5 • Class Uno UNI 9175 Class 1 I EMME • ÖNORM B 3825-B1-3800-Q1 UK • FAR/JAR 25.853 (a) (i) (ii) • BS 7176 Medium Hazard • AM 18 - NF D 60-013 • Class Uno UNI 9175 Class 1 I EMME.

Environnement:

Oeko-Tex • EU Ecolabel • 100% free of heavy metals.



16



C4 – ASPECT



31



15



17



18



14



6



4



8



2



1



24



26



19



25



WIDHT/ ANCHO/ LARGEUR: 140cm
WEIHT/ PESO/ POID: 325gr/m²

Composition:

75% trevira, 25% polyester.

Light fastness:

5, EN ISO 105 Bo2.

Abrasión:

35.000 Martindale EN ISO 12947.

Fastness to rubbing:

Wet 4. Dry 4, ISO 105 X12.

Flammability:

BS EN 1021-1 • BS EN 1021-2 • BS 7176 Low Hazard • BS 7176 Medium Hazard • BS 5852 section 4 ignition source 5 • DIN 4102 B1 • UNI 9175 classe 1 IM • ÖNORM B 3825 & A 3800.

*Batch to batch variations may occur within commercial tolerances.

Composición:

75% trevira, 25% poliéster.

Solidez a la luz:

5 - 7, EN ISO 105 Bo2.

Abrasión:

35.000 Martindale EN ISO 12947.

Resistencia al rozamiento:

Húmedo 4. Seco 4, ISO 105 X12.

Inflamabilidad:

BS EN 1021-1 • BS EN 1021-2 • BS 7176 Low Hazard • BS 7176 Medium Hazard • BS 5852 section 4 ignition source 5 • DIN 4102 B1 • UNI 9175 classe 1 IM • ÖNORM B 3825 & A 3800.

*De tintada a tintada se pueden producir variaciones tolerables de color.

Composition:

75% trevira, 25% polyester.

Solidité à la lumière:

5 - 7, EN ISO 105 Bo2.

Abrasion:

35.000 Martindale EN ISO 12947.

Résistance aux frottements:

Sec 4. Humide 4, ISO 105 X12.

Inflammabilité:

BS EN 1021-1 • BS EN 1021-2 • BS 7176 Low Hazard • BS 7176 Medium Hazard • BS 5852 section 4 ignition source 5 • DIN 4102 B1 • UNI 9175 classe 1 IM • ÖNORM B 3825 & A 3800.

*Des variations tolérables de coloris d'un bain à un autre peuvent se manifester.



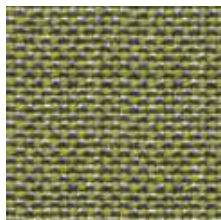
C4 – FUSION



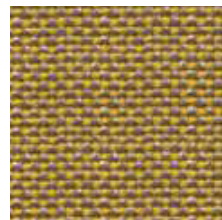
53



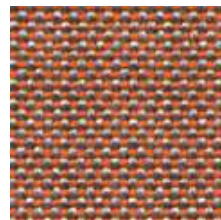
31



36



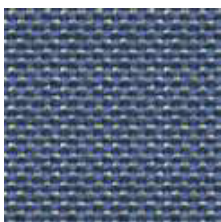
20



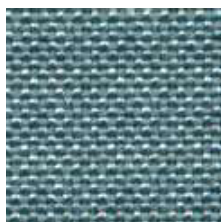
24



45



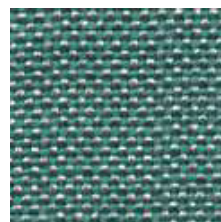
46



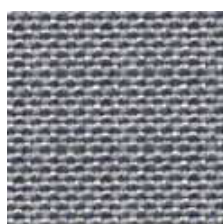
49



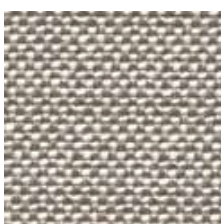
40



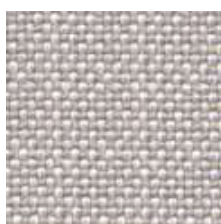
33



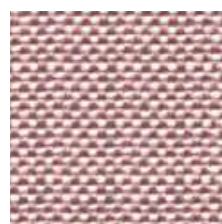
51



8



7



61



63



WIDHT/ ANCHO/ LARGEUR: 140cm
WEIHT/ PESO/ POID: 750gr/m2

Composition:

60% new wool, 40% polypropylene.

Lightfastness:

5 - 6, ISO 105-Bo2.

Abrasion:

62.000 Martindale EN ISO 12947 • 4-5, EN ISO 12947/2, EN 14465 / EN ISO 105-A02.

Resistance to pilling:

4 - 5, EN ISO 12945/2.

Fastness to rubbing:

Wet 4 - 5. Dry 4 - 5, ISO 105 X12.

Flammability:

BS5852 O/1 • EN 1021 1/2 • BS7171 Low hazard • BS7176 Medium hazard • CAL TB I 17;sect I 2013 • NFPA 260:2013.

Environment:

Oeko-Tex • ISO 14001 • 100% free of heavy metals.

*Batch to batch variations may occur within commercial tolerances.

Composición:

60% lana virgen, 40% polipropileno.

Solidez a la luz:

5 - 6, ISO 105-Bo2.

Abrasión:

62.000 Martindale EN ISO 12947 • 4-5, EN ISO 12947/2, EN 14465 / EN ISO 105-A02.

Resistencia a la formación de pilling:

4 - 5, EN ISO 12945/2.

Resistencia al rozamiento:

Húmedo 4 - 5. Seco 4 - 5, ISO 105 X12.

Inflamabilidad:

BS5852 O/1 • EN 1021 1/2 • BS7171 Low hazard • BS7176 Medium hazard • CAL TB I 17;sect I 2013 • NFPA 260:2013.

Medio ambiente:

Oeko-Tex • ISO 14001 • 100% libre de metales pesados.

*De tintada a tintada se pueden producir variaciones tolerables de color.

Composition:

60% laine, 40% polypropylène.

Solidité à la lumière:

5 - 6, ISO 105-Bo2.

Abrasion:

62.000 Martindale EN ISO 12947 • 4-5, EN ISO 12947/2, EN 14465 / EN ISO 105-A02.

Résistance au pilling:

4 - 5, EN ISO 12945/2.

Résistance aux frottements:

Sec 4 - 5. Humide 4 - 5, ISO 105 X12.

Inflammabilité:

BS5852 O/1 • EN 1021 1/2 • BS7171 Low hazard • BS7176 Medium hazard • CAL TB I 17;sect I 2013 • NFPA 260:2013.

Environnement:

Oeko-Tex • ISO 14001 • 100% free of heavy metals.

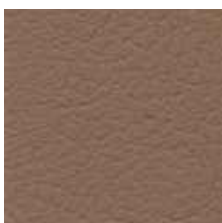
*Des variations tolérables de coloris d'un bain à un autre peuvent se manifester.



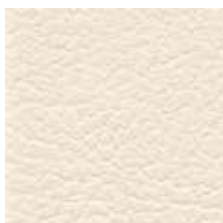
C4 – VALENCIA



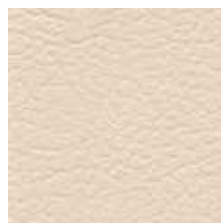
1



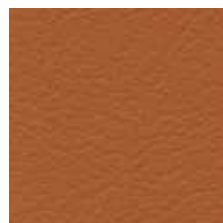
9001



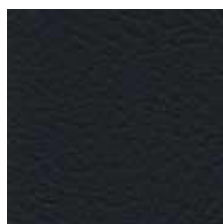
8032



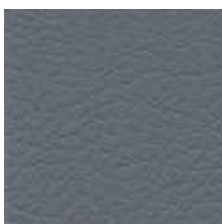
1048



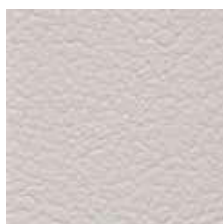
35



9035



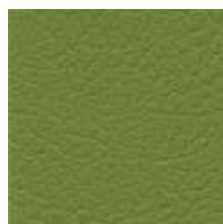
4043



4040



3068



5001



WIDHT/ ANCHO/ LARGEUR: 137cm
WEIHT/ PESO/ POID: 650gr/m2

Composition:

Topcoat: 100% vinyl. **Backing:** 100% polyester.

Light fastness:

6, DIN 54004 1000 hours pasa.

Abrasion:

300.000 Martindale EN ISO 12947.

Characteristics:

Antimicrobial protection • Antibacterial protection • Antimycotic protection. • Resistance to spitting and respiration. Urine resistance. Blood resistance. • Waterproof. • Oil resistance (Sunflower oil).

Flammability:

EN 1021 Part 1 & 2 • DIN 4102 B2 • UNI 9175
Classe 1.1 M • NF P 92-503 / M2 • UNE
23.727-90 IR/M.2 • MVSS302 • IMO A.652
(16)8.2 & 8.3.

*Batch to catch variations may occur within commercial tolerances.

Composición:

Capa: 100% vinyl. **Soporte:** 100% polyester.

Solidez a la luz:

6, DIN 54004 1000 horas pasa.

Abrasión:

300.000 Martindale EN ISO 12947.

Características:

Protección antimicrobiana • Protección antibacteriana • Protección antimicótica. • Resistencia a la transpiración, a la saliva humana, orina, sangre, aceites de girasol. • Impermeabilidad.

Inflamabilidad:

EN 1021 Part 1 & 2 • DIN 4102 B2 • UNI 9175
Classe 1.1 M • NF P 92-503 / M2 • UNE
23.727-90 IR/M.2 • MVSS302 • IMO A.652
(16)8.2 & 8.3.

*De tintada a tintada se pueden producir variaciones tolerables de color.

Composition:

Face enduction: 100% vinyl. **Soporte:** 100% polyester.

Solidité à la lumière:

6, DIN 54004 1000 heures pasa

Abrasion:

300.000 Martindale EN ISO 12947.

Caracteristiques:

Protection antimicrobienne • Protection antibactérienne • Protection antimycosique. • Résistance à la transpiration et à la salive, à l'urine, au sang, à l'huile tourmesol. • Imperméable.

Inflamabilité:

EN 1021 Part 1 & 2 • DIN 4102 B2 • UNI 9175
Classe 1.1 M • NF P 92-503 / M2 • UNE
23.727-90 IR/M.2 • MVSS302 • IMO A.652
(16)8.2 & 8.3.

*Des cariations tolérables de coloris d'un bain à un autre peuvent se manifester.



Anti stain

PERMABLOK³
ADVANCED VINYL PROTECTION

C4 – SILVER



5



4024



9



1010



1077



9002



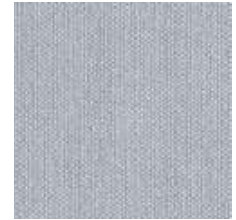
3007



5020



6062



4001



2016



WIDHT/ ANCHO/ LARGEUR: 137cm
WEIHT/ PESO/ POID: 685gr/m2

Composition:

Topcoat: 100% vinyl. Backing: 100% polyester.

Light fastness:

7 - 8, DIN 54004 1000 hours pasa.

Abrasion:

300.000 Martindale EN ISO 12947.

Characteristics:

Antimicrobial protection • Antibacterial protection • Antimycotic protection. • Resistance to spitting and respiration. Urine resistance. Blood resistance. • Waterproof. • Oil resistance (Sunflower oil).

Flammability:

NF P 92-506 / M2 • EN 1021, Part 1 & 2 • DIN 4102 B2 • ÖNORM B 3825, Gruppe 1 - Schwerbrennbares Verhalten • ÖNORM A 3800, Teil 1, Qualmbildungsklasse Q1 - schwachqualmend • IMO A 652 (16) Annex 1, 8,2 and 8,3 • (MED) Council Directive 96/98 EC on marine equipment • UNI 9175 (1987) / UNI 9175/FAI (1994) Classe 1. IM (uno I EMME) • UNE 23.727-90 IR/ M2 • EN 71-2: 2006 + A1:2007 Safety of Toys - Part 2: Flammability • Directive 95/28/CE • FMVSS 302 • FAR 25/853.

Composición:

Capa: 100% vinyl. Soporte: 100% polyester.

Solidez a la luz:

7 - 8, DIN 54004 1000 horas pasa.

Abrasión:

300.000 Martindale EN ISO 12947.

Características:

Protección antimicrobiana • Protección antibacteriana • Protección antimicótica. • Resistencia a la transpiración, a la saliva humana, orina, sangre, aceites de girasol. • Impermeabilidad.

Inflamabilidad:

NF P 92-506 / M2 • EN 1021, Part 1 & 2 • DIN 4102 B2 • ÖNORM B 3825, Gruppe 1 - Schwerbrennbares Verhalten • ÖNORM A 3800, Teil 1, Qualmbildungsklasse Q1 - schwachqualmend • IMO A 652 (16) Annex 1, 8,2 and 8,3 • (MED) Council Directive 96/98 EC on marine equipment • UNI 9175 (1987) / UNI 9175/FAI (1994) Classe 1. IM (uno I EMME) • UNE 23.727-90 IR/ M2 • EN 71-2: 2006 + A1:2007 Safety of Toys - Part 2: Flammability • Directive 95/28/CE • FMVSS 302 • FAR 25/853.

*De una partida a otra se pueden producir variaciones tolerables de color.

Composition:

Face enduction: 100% vinyl. Soporte: 100% polyester.

Solidité à la lumière:

7 - 8, DIN 54004 1000 heures pasa

Abrasion:

300.000 Martindale EN ISO 12947.

Caracteristiques:

Protection antimicrobienne • Protection antibactérienne • Protection antimycosique. • Résistance à la transpiration et à la salive, à l'urine, au sang, à l'huile tourmesol. • Imperméable.

Inflamabilité:

NF P 92-506 / M2 • EN 1021, Part 1 & 2 • DIN 4102 B2 • ÖNORM B 3825, Gruppe 1 - Schwerbrennbares Verhalten • ÖNORM A 3800, Teil 1, Qualmbildungsklasse Q1 - schwachqualmend • IMO A 652 (16) Annex 1, 8,2 and 8,3 • (MED) Council Directive 96/98 EC on marine equipment • UNI 9175 (1987) / UNI 9175/FAI (1994) Classe 1. IM (uno I EMME) • UNE 23.727-90 IR/ M2 • EN 71-2: 2006 + A1:2007 Safety of Toys - Part 2: Flammability • Directive 95/28/CE • FMVSS 302 • FAR 25/853.

*Des variations tolérables de coloris d'une serie à un autre peuvent se manifester.



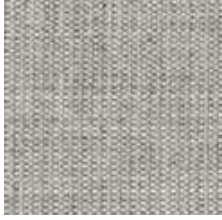
Anti stain

PERMABLOK³
ADVANCED VINYL PROTECTION



C5 – CANVAS

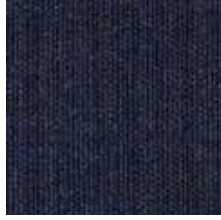
by **kvadrat**



124



174



794



364



684



244



264



424



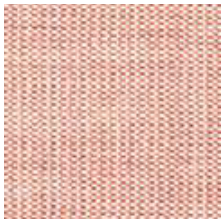
454



964



654



614



954



WIDHT/ ANCHO/ LARGEUR: 140cm.
WEIHT/ PESO/ POID: 480gr/m2

Designer:

Giulio Ridolfo.

Composition:

90% new wool, 10% nylon.

Lightfastness:

5 - 7, ISO 105-B02.

Abrasion:

100.000 Martindale EN ISO 12947.

Resistance to pilling:

4 - 5, EN ISO 12945.

Fire test:

EN 1021-1/2 • BS 5852 part 1 • BS 5852, ignition source 2-3 • DIN 4102 B2 • Önorm B1/Q1 • NF D 60 013 • UNI 9175 1IM • US cal. Tech. Bull. 117 • IMO A.652(16).

Environment:

Complies with EU ecolabel "The Flower" • 100% free of heavy metals.

Diseñador:

Giulio Ridolfo.

Composición:

90% lana virgen, 10% nylon.

Solidez a la luz:

5 - 7, ISO 105-B02.

Abrasión:

100.000 Martindale EN ISO 12947.

Resistencia a la formación de pilling:

4 - 5, EN ISO 12945.

Test de resistencia al fuego:

EN 1021-1/2 • BS 5852 part 1 • BS 5852, ignition source 2-3 • DIN 4102 B2 • Önorm B1/Q1 • NF D 60 013 • UNI 9175 1IM • US cal. Tech. Bull. 117 • IMO A.652(16).

Medio ambiente:

Cumple con la ecolabel de la UE "The Flower" • 100% libre de metales pesados.

Créateur:

Giulio Ridolfo.

Composition:

90% laine, 10% nylon.

Solidité à la lumière:

5 - 7, ISO 105-B02.

Abrasion:

100.000 Martindale EN ISO 12947.

Résistance au pilling:

4 - 5, EN ISO 12945.

Résistance au feu:

EN 1021-1/2 • BS 5852 part 1 • BS 5852, ignition source 2-3 • DIN 4102 B2 • Önorm B1/Q1 • NF D 60 013 • UNI 9175 1IM • US cal. Tech. Bull. 117 • IMO A.652(16).

Environnement:

UE ecolabel "The Flower" • 100% free of heavy metals.

*Batch to batch variations may occur within commercial tolerances.

*De tintada a tintada se pueden producir variaciones tolerables de color.

*Des variations tolérables de coloris d'un bain à un autre peuvent se manifester.



C5 – REMIX 2

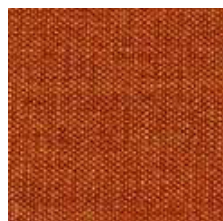
by **kvadrat**



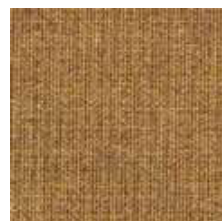
662



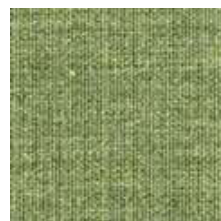
653



443



433



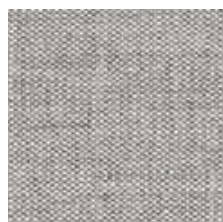
933



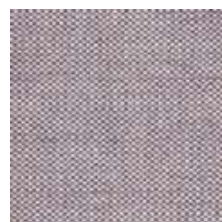
954



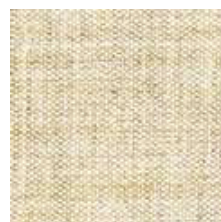
233



123



682



223



773



743



733



823



183



163



143



WIDHT/ ANCHO/ LARGEUR: 138cm
WEIHT/ PESO/ POID: 415gr/m2

Designer:

Giulio Ridolfo.

Composition:

90% new wool, 10% nylon.

Lightfastness:

5 - 7 ISO 105-B02.

Abrasion:

100.000 Martindale EN ISO 12947.

Resistance to pilling:

3 - 4, EN ISO 12945.

Fire test:

EN 1021-1/2 • BS 5852, ignition source 2-3 • Önorm B1/Q1 • NF D 60 013 • UNI 9175, ILM • AS/NZS 3837 class 2 • Cal. Tech. Bull. 117, Sec. E • IMO A.652(16).

Environment:

Complies with EU ecolabel "The Flower" • 100% free of heavy metals.

Diseñador:

Giulio Ridolfo.

Composición:

90% lana virgen, 10% nylon.

Solidez a la luz:

5 - 7 ISO 105-B02.

Abrasión:

100.000 Martindale EN ISO 12947.

Resistencia a la formación de pilling:

3 - 4, EN ISO 12945.

Test de resistencia al fuego:

EN 1021-1/2 • BS 5852, ignition source 2-3 • Önorm B1/Q1 • NF D 60 013 • UNI 9175, ILM • AS/NZS 3837 class 2 • Cal. Tech. Bull. 117, Sec. E • IMO A.652(16).

Medio ambiente:

Cumple con la ecolabel de la UE "The Flower" • 100% libre de metales pesados.

Créateur:

Giulio Ridolfo.

Composition:

90% laine, 10% nylon.

Solidité à la lumière:

5 - 7 ISO 105-B02.

Abrasion:

100.000 Martindale EN ISO 12947.

Résistance au pilling:

3 - 4, EN ISO 12945.

Test de résistance al fuego:

EN 1021-1/2 • BS 5852, ignition source 2-3 • Önorm B1/Q1 • NF D 60 013 • UNI 9175, ILM • AS/NZS 3837 class 2 • Cal. Tech. Bull. 117, Sec. E • IMO A.652(16).

Environnement:

UE ecolabel "The Flower" • 100% free of heavy metals.

*Batch to catch variations may occur within commercial tolerances.

*De tintada a tintada se pueden producir variaciones tolerables de color.

*Des variations tolérables de coloris d'un bain à un autre peuvent se manifester.



C5 – LUNA/EUROPOST



LUNA 4502



LUNA 4011



LUNA 4703



LUNA 4605



EUROPOST 66118



LUNA 4009



LUNA 4010



LUNA 4111



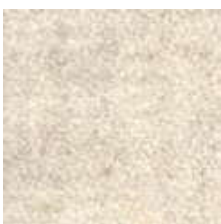
LUNA 4301



EUROPOST 63073



LUNA 4204



LUNA 4006



EUROPOST 61107



LUNA 4101



EUROPOST 61004



WIDHT/ ANCHO/ LARGEUR: 140cm

WEIHT/ PESO/ POID: Luna 680gr/m2. Europost 800gr/m2

Composition:

Luna 90% wool, 10% polyamide

Europost 100% wool

Light fastness:

5 - 6, EN ISO 105-B02.

Abrasion resistance:

Luna 70.000 Martindale EN ISO 12947-2.

Europost 50.000 Martindale EN ISO 12947-2.

Resistance to Pilling:

Luna 3 - 4, EN ISO 12945-2.

Europost 5, EN ISO 12945-2.

Dye fastness to rubbing:

Wet 4 - 5. Dry 4 - 5, EN ISO 105x12.

Flammability:

UNE EN ISO 1021 1 & 2 • BS 5852 O&1 • BS5852 scrib 5 • DIN 4102:B2 • NFP 92-503: M2 • IMO Res. A652 (16) • FAR 25.852 (b).

Environment:

Oeko-Tex • EU Ecolabel • 100% free of heavy metals.

Composición:

Luna 90% lana, 10% poliamida

Europost 100% lana

Solidez a la luz:

5 - 6, EN ISO 105-B02.

Resistencia a la abrasión:

Luna 70.000 Martindale EN ISO 12947-2.

Europost 50.000 Martindale EN ISO 12947-2.

R. a la formación de Pilling:

Luna 3 - 4, EN ISO 12945-2.

Europost 5, EN ISO 12945-2.

Solidez de las tinturas al frote:

Seco 4 - 5. Mojado 4 - 5, EN ISO 105x12.

Inflamabilidad:

UNE EN ISO 1021 1 & 2 • BS 5852 O&1 • BS5852 scrib 5 • DIN 4102:B2 • NFP 92-503: M2 • IMO Res. A652 (16) • FAR 25.852 (b).

Medio ambiente:

Oeko-Tex • EU Ecolabel • 100% free of heavy metals.

Composição:

Luna 90% laine, 10% polyamide

Europost 100% laine

Solidité à la lumière:

5 - 6, EN ISO 105-B02.

Résistance à l'abrasion:

Luna 70.000 Martindale EN ISO 12947-2.

Europost 50.000 Martindale EN ISO 12947-2.

Résistance au Pilling:

Luna 3 - 4, EN ISO 12945-2.

Europost 5, EN ISO 12945-2.

Résistance au frottement:

Sec 4 - 5. Humide 4 - 5, EN ISO 105x12.

Inflamabilité:

UNE EN ISO 1021 1 & 2 • BS 5852 O&1 • BS5852 scrib 5 • DIN 4102:B2 • NFP 92-503: M2 • IMO Res. A652 (16) • FAR 25.852 (b).

Environnement:

Oeko-Tex • EU Ecolabel • 100% free of heavy metals.

*Batch to batch variations may occur within commercial tolerances.

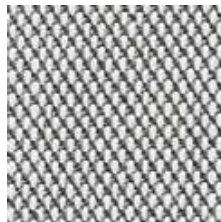
*De tintada a tintada se pueden producir variaciones tolerables de color.

*Des variations tolérables de coloris d'un bain à un autre peuvent se manifester.



C6 – STEEL CUT TRIO 2

by **kvadrat**



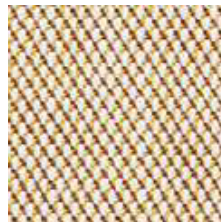
133



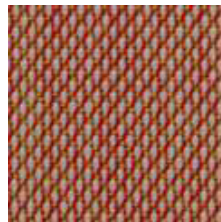
205



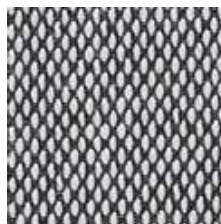
253



413



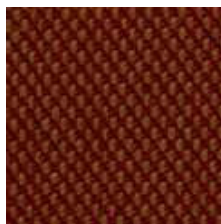
515



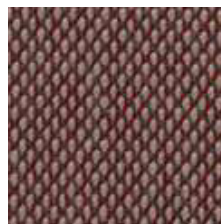
124



144



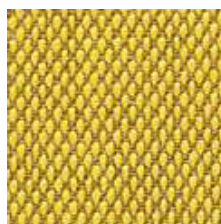
565



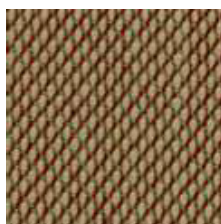
645



353



453



415



915



733



883



WIDHT/ ANCHO/ LARGEUR: 140cm.
WEIHT/ PESO/ POID: 770gr/m²

Designer:

Frans Dijkmeijer and Giulio Ridolfo.

Composition:

90% new wool, 10% nylon.

Lightfastness:

5-7 ISO 105-B02.

Abrasion:

100.000 Martindale EN ISO 12947.

Resistance to pilling:

3-4, EN ISO 12945.

Fire test:

EN 1021-1/2 • BS 5852, ignition source 2 - 3 • DIN 4102 B2 • Önorm B1/Q1 • NF D 60 013 • Italian Class 1LM • US Cal. Tech. Bull. 117, Sec. E • IMO A. 652(16).

Environment:

Complies with EU ecolabel "The Flower".

*Batch to batch variations may occur within commercial tolerances.

Diseñador:

Frans Dijkmeijer and Giulio Ridolfo.

Composición:

90% lana virgen, 10% nylon.

Solidez a la luz:

5-7 ISO 105-B02.

Abrasión:

100.000 Martindale EN ISO 12947.

Resistencia a la formación de pilling:

3-4, EN ISO 12945.

Test de resistencia al fuego:

EN 1021-1/2 • BS 5852, ignition source 2 - 3 • DIN 4102 B2 • Önorm B1/Q1 • NF D 60 013 • Italian Class 1LM • US Cal. Tech. Bull. 117, Sec. E • IMO A. 652(16).

Medio ambiente:

Cumple con la ecolabel de la UE "The Flower".

*De tintada a tintada se pueden producir variaciones tolerables de color.

Créateur:

Frans Dijkmeijer and Giulio Ridolfo.

Composition:

90% laine, 10% nylon.

Solidité à la lumière:

5 - 7 ISO 105-B02

Abrasion:

100.000 Martindale EN ISO 12947.

Résistance au pilling:

3 - 4, EN ISO 12945.

Résistance au feu:

EN 1021-1/2 • BS 5852, ignition source 2 - 3 • DIN 4102 B2 • Önorm B1/Q1 • NF D 60 013 • Italian Class 1LM • US Cal. Tech. Bull. 117, Sec. E • IMO A. 652(16).

Environnement:

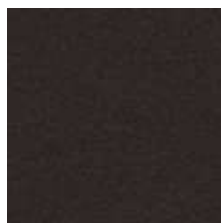
UE ecolabel "The Flower".

*Des variations tolérables de coloris d'un bain à un autre peuvent se manifester.



C6 – HERO

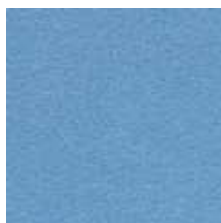
by **kvadrat**



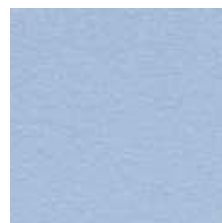
191



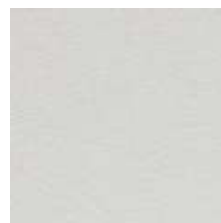
791



711



701



101



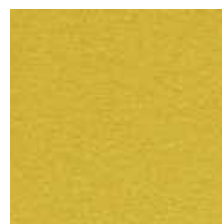
991



931



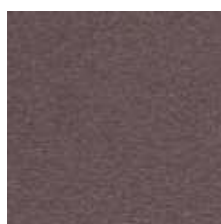
981



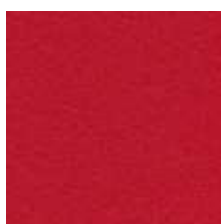
441



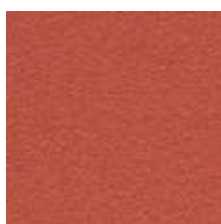
901



381



681



541



451



601



WIDHT/ ANCHO/ LARGEUR: 140cm.
WEIHT/ PESO/ POID: 580gr/m2

Designer:

Patricia Urquiola.

Composition:

96% new wool, 4% nylon.

Lightfastness:

5 - 6 ISO 105-B02.

Abrasion:

45.000 Martindale EN ISO 12947.

Resistance to pilling:

3 - 4, EN ISO 12945.

Fire test:

EN 1021-1/2 • DIN 4102 B2 • NF D 60 013 •
UNI 9175 1|M • US Cal. Bull. 117-2013 • NFPA
260 • IMO A.652 (16).

*Batch to batch variations may occur within commercial tolerances.

Diseñador:

Patricia Urquiola.

Composición:

96% lana virgen, 4% nylon.

Solidez a la luz:

5 - 6 ISO 105-B02.

Abrasión:

45.000 Martindale EN ISO 12947.

Resistencia a la formación de pilling:

3 - 4, EN ISO 12945.

Test de resistencia al fuego:

EN 1021-1/2 • BS 5852, ignition source 2 - 3 •
DIN 4102 B2 • Önorm B1/Q1 • NF D 60 013 •
Italian Class 1|M • US Cal. Tech. Bull. 117, Sec.
E • IMO A. 652(16).

*De tintada a tintada se pueden producir variaciones tolerables de color.

Créateur:

Patricia Urquiola.

Composition:

96% laine, 4% nylon.

Solidité à la lumière:

5 - 6 ISO 105-B02.

Abrasion:

45.000 Martindale EN ISO 12947.

Résistance au pilling:

3 - 4, EN ISO 12945.

Résistance au feu:

EN 1021-1/2 • BS 5852, ignition source 2 - 3 •
DIN 4102 B2 • Önorm B1/Q1 • NF D 60 013 •
Italian Class 1|M • US Cal. Tech. Bull. 117, Sec.
E • IMO A. 652(16).

*Des variations tolérables de coloris d'un bain à un autre peuvent se manifester.

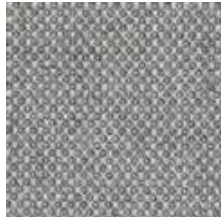


C6 – FIORD

by **kvadrat**



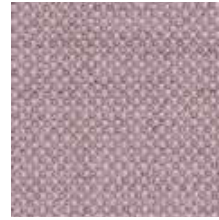
191



151



121



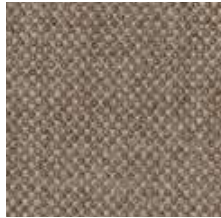
551



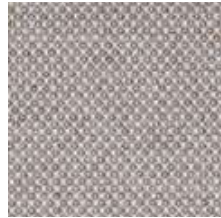
591



371



271



251



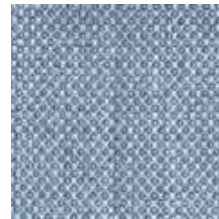
951



961



451



751



771



WIDHT/ ANCHO/ LARGEUR: 140cm.
WEIHT/ PESO/ POID: 500gr/m2

Designer:

Louise Sigvardt & Tone Barnung.

Composition:

92% new wool, 8% nylon.

Lightfastness:

5 - 6 ISO 105-B02.

Abrasion:

60.000 Martindale EN ISO 12947.

Resistance to pilling:

4 - 5, EN ISO 12945.

Fire test: BS 5852 part 1 • DIN 4102 B2 • EN 1021-1/2 • IMO FTP Code 2010 Part 8 • NF D 60 013 • UNI 9175 11M • US Cal. Bull. 117-2013.

Environment:

Complies with EU ecolabel "The Flower".

*Batch to catch variations may occur within commercial tolerances.

Diseñador:

Louise Sigvardt & Tone Barnung.

Composición:

92% lana virgen, 8% nylon.

Solidez a la luz:

5 - 6 ISO 105-B02.

Abrasión:

60.000 Martindale EN ISO 12947.

Resistencia a la formación de pilling:

4 - 5, EN ISO 12945.

Test de resistencia al fuego:

BS 5852 part 1 • DIN 4102 B2 • EN 1021-1/2 • IMO FTP Code 2010 Part 8 • NF D 60 013 • UNI 9175 11M • US Cal. Bull. 117-2013.

Medio ambiente:

Cumple con la ecolabel de la UE "The Flower".

*De tintada a tintada se pueden producir variaciones tolerables de color.

Créateur:

Louise Sigvardt & Tone Barnung.

Composition:

92% laine, 8% nylon.

Solidité à la lumière:

5 - 6 ISO 105-B02

Abrasion:

60.000 Martindale EN ISO 12947.

Résistance au pilling:

4 - 5, EN ISO 12945.

Résistance au feu:

BS 5852 part 1 • DIN 4102 B2 • EN 1021-1/2 • IMO FTP Code 2010 Part 8 • NF D 60 013 • UNI 9175 11M • US Cal. Bull. 117-2013.

Environnement:

UE ecolabel "The Flower".

*Des variations tolérables de coloris d'un bain à un autre peuvent se manifester.



C10 – PIEL



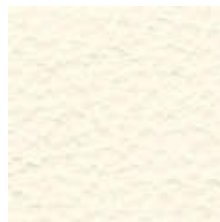
4



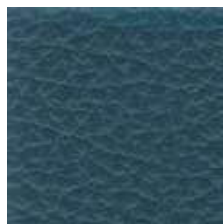
3



1



7



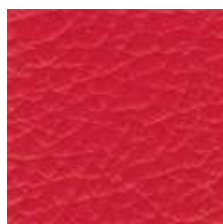
9



8



19



18



15

Maintenance: Wash with neutral soap and water or with a cleaning product for leather.

Mantenimiento: La limpieza de la piel debe hacerse con agua y jabón neutro, o productos aptos para la piel.

Nettoyage: Le nettoyage de la peau doit se faire avec du savon neutre et de l'eau, ou avec des produits pour la peau.

Composition:

Cow leather.

Light fastness:

5, DIN 50004.

Fastness to rubbing:

Wet 250C. Dry 1000C DIN 53339.

Tear strength:

>20N EN DIN 53329.

Determination of PH:

>3,5N, DIN 53312.

Thickness:

0,9 - 1,1mm

Composición:

Piel bovina.

Solidez a la luz:

5, DIN 50004.

Resistencia al rozamiento:

Húmedo 250C. Seco 1000C DIN 53339.

Resistencia a los desgarros:

>20N, EN DIN 53329.

PH del extracto acuoso:

>3,5N, DIN 53312.

Espesor:

0,9 - 1,1mm

Composition:

Peau de bovin.

Solidité à la lumière:

5, DIN 50004.

Résistance aux frottements:

Humide 250C. Sec 1000C DIN 53339.

Résistance à la déchirure:

>20N EN DIN 53329.

Détermination du PH:

>3,5N, DIN 53312.

Epaisseur:

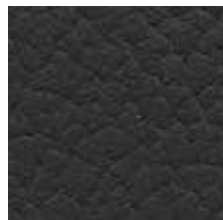
0,9 - 1,1mm

*Batch to batch variations may occur within commercial tolerances.

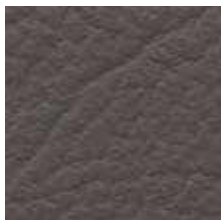
*De tintada a tintada se pueden producir variaciones tolerables de color.

*Des variations tolérables de coloris d'un bain à un autre peuvent se manifester.

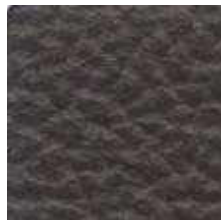
C11 – PIEL



28



22



26



20



24

Maintenance: Wash with neutral soap and water or with a cleaning product for leather.

Mantenimiento: La limpieza de la piel debe hacerse con agua y jabón neutro, o productos aptos para la piel.

Nettoyage: Le nettoyage de la peau doit se faire avec du savon neutre et de l'eau, ou avec des produits pour la peau.

Composition:

Cow leather.

Light fastness:

5, DIN 50004.

Fastness to rubbing:

Wet 250C. Dry 1000C DIN 53339.

Tear strength:

>20N EN DIN 53329.

Determination of PH:

>3,5N, DIN 53312.

Thickness:

0,8 - 1,1mm

Composición:

Piel bovina.

Solidez a la luz:

5, DIN 50004.

Resistencia al rozamiento:

Húmedo 250C. Seco 1000C DIN 53339.

Resistencia a los desgarros:

>20N, EN DIN 53329.

PH del extracto acuoso:

>3,5N, DIN 53312.

Espesor:

0,8 - 1,1mm

Composition:

Peau de bovin.

Solidité à la lumière:

5, DIN 50004.

Résistance aux frottements:

Humide 250C. Sec 1000C DIN 53339.

Résistance à la déchirure:

>20N EN DIN 53329.

Détermination du PH:

>3,5N, DIN 53312.

Epaisseur:

0,8 - 1,1mm

*Batch to batch variations may occur within commercial tolerances.

*De tintada a tintada se pueden producir variaciones tolerables de color.

*Des variations tolérables de coloris d'un bain à un autre peuvent se manifester.

MESH



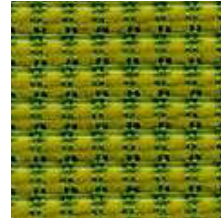
Black



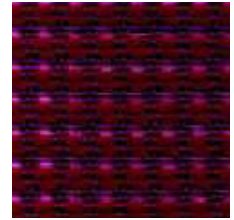
Grey



White



Green



Lilac



Composition:

55% PL - 45% PA

Light fastness:

(Blue scale) - Xenotest -

UNI EN ISO 105-Bo2

Tolerance from 5 to 8 - Declared 6

Abrasion resistance (rubs):

Martindale - UNI EN ISO 12947-2

>100.000 - Tolerance +-10%

Flammability:

EN 1021/1

*Flammability performance is dependent on foam and glue used.

*Batch to batch variations may occur within commercial tolerances.

Composición:

55% PL - 45% PA

Solidez a la luz:

(Escala de azules) - Xenotest -

UNI EN ISO 105-Bo2

Tolerancia de 5 a 8 - Admitida a 6

Resistencia a la abrasión:

Martindale - UNI EN ISO 12947-2

> 100.000 ciclos - Tolerancia +-10%

Inflamabilidad:

UNE EN 1021/1

*Condiciones ignífugas dependientes del tipo de foam y cola utilizados.

*De tintada a tintada se pueden producir variaciones tolerables de color.

Composition:

55% PL - 45% PA

Solidité à la lumière:

(Échelle des bleus) - Xenotest -

UNI EN ISO 105-Bo2

Tolérance de 5 à 8 - Déclaré 6

Résistance à l'abrasion (tours):

Martindale UNI EN ISO 12947-2

>100.000 cycles - Tolérance +-10%

Inflamabilité:

UNE EN 1021/1

*La réaction au feu dépend de la mousse et de la colle utilisées.

*Des variations tolérables de coloris d'un bain à un autre peuvent se manifester.

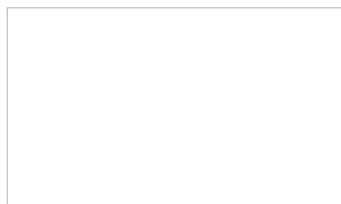
METAL FINISHINGS

acabados metálicos / finitions métalliques

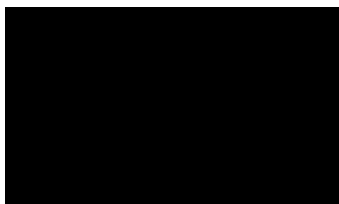


CHROME / CROMO / CHROMÉ

STANDARD COLOURS / COLORES ESTÁNDAR / COULEURS STANDARDS



WHITE / BLANCO / BLANC



BLACK / NEGRO / NOIR



ALUMINUM / ALUMINIO / ALUMINIUM
RAL 9006

OPTIONAL COLOURS / COLORES OPCIONALES / COULEURS OPTIONNELLES



VISION / VISÓN / VISON
RAL 1019



GREY / GRIS / GRIS
RAL 7036



ANTHRACITE / ANTRACITA / ANTHRACITE
RAL 7043



MUSTARD / MOSTAZA / MOUTARDE
RAL 1032



BROWN / MARRÓN / MARRON
RAL 7006



RED / ROJO / ROUGE
RAL 3011



DARK GREEN / VERDE OSCURO / VERT
RAL 6003



RUST GREY / GRIS ÓXIDO / GRIS ROUILLE



RUST BROWN / MARRÓN ÓXIDO /
MARRON ROUILLE

WOOD FINISHINGS

acabados de madera / bois finitions

BEECH VENEER / CHAPA DE HAYA / PLACAGE HÊTRE



NATURAL / NATURAL / NATUREL



WALNUT / NOGAL / NOYER



WENGÉ / WENGUÉ / WENGÉ

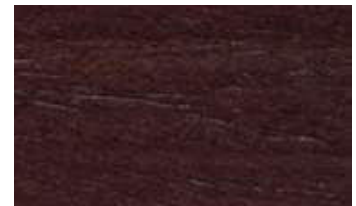
OAK VENEER / CHAPA DE ROBLE / PLACAGE CHÊNE



NATURAL / NATURAL / NATUREL



WALNUT / NOGAL / NOYER



WENGÉ / WENGUÉ / WENGÉ

WALNUT VENEER / CHAPA DE NOGAL / PLACAGE NOYER

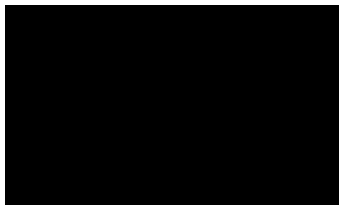


NATURAL / NATURAL / NATUREL

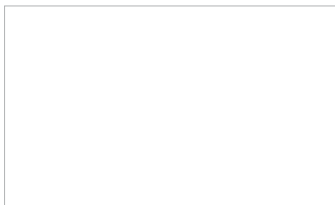
WOOD FINISHINGS

acabados de madera / bois finitions

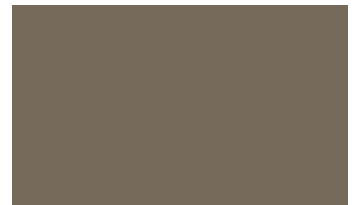
LACQUERED MDF / MDF LACADO / MDF LAQUÉ



BLACK / NEGRO / NOIR
Standard Colour



WHITE / BLANCO / BLANC
Standard Colour



BROWN / MARRÓN / MARRON
RAL 7006 - Optional Colour



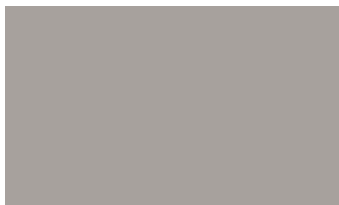
ANTHRACITE / ANTRACITA / ANTHRACITE
RAL 7043 - Optional Colour



RED / ROJO / ROUGE
RAL 3011 - Optional Colour



VISON / VISÓN / VISON
RAL 1019 - Optional Colour



GREY / GRIS / GRIS
RAL 7036 - Optional Colour



GREEN / VERDE / VERT
RAL 6003 - Optional Colour



MUSTARD / MOSTAZA / MOUTARDE
RAL 1032 - Optional Colour

INCLASS



UNNIA
collection

Plastic colours

UNNIA

Plastic colours

SELECT A COMBINATION YOU LIKE!
¡ENCUENTRA LA COMBINACIÓN QUE TE GUSTA!
TROUVEZ LA COMBINAISON QUI VOUS PLAÎT

Designed by **Simon Pengelly**, **UNNIA** is a collection of versatile chairs born from the idea of combining components to provide a unique approach to colour. Based on a range of 12 plastic colours, the separate seats and backrests allow chairs to be made using single, dual or tonal colour combinations in order to suit all kinds of contexts and spaces. Further expanding on the possibilities for customization, the seats and backrests can also be upholstered. **UNNIA** chairs are available in a wide range of base options and can be equipped with various accessories.

MIX AND MATCH THE PLASTIC SAMPLES TO GET THE COMBINATION YOU LIKE!

Diseñada por **Simon Pengelly**, **UNNIA** es una colección de sillas versátiles que nace de la idea de mezclar y combinar componentes juntos con un enfoque único de color. Partiendo de una gama de 12 colores de plástico, los asientos y respaldos separados permiten hacer sillas de un solo color o combinaciones de dos colores. Los asientos y los respaldos también se pueden tapizar con una extensa gama de tejidos ampliando las posibilidades de personalización. Las sillas **UNNIA** están disponibles con una amplia gama de bases y pueden equipar distintos accesorios. Todo esto permite obtener la combinación óptima para cada contexto, espacio o estilo de decoración.

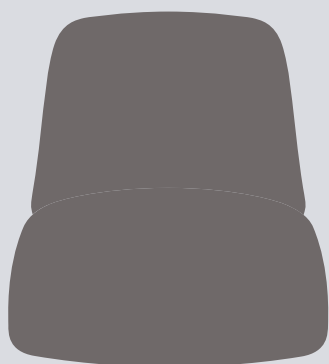
¡COMBINA LAS MUESTRAS DE PLÁSTICO Y ENCUENTRA LA COMBINACIÓN QUE TE GUSTA!

Conçu par **Simon Pengelly**, **UNNIA** est une collection de chaises polyvalentes née de l'idée de mélanger et combiner des composants pour fournir une approche unique de couleur. Basé sur une gamme de 12 couleurs de plastique, les sièges et dossiers séparés permettent la fabrication de chaises mono-couleur ou bi-couleur. L'assise et le dossier peuvent être également tapissés avec une large gamme de tissus élargissant ainsi les possibilités de personnalisation. Tout cela permet d'obtenir la combinaison optimale pour chaque contexte, chaque espace et chaque style de décoration.

COMBINEZ LES ÉCHANTILLONS PLASTIQUE ET DECOUVREZ LA COMBINAISON QUE VOUS AIMEZ!

+info www.inclass.es

INCLASS



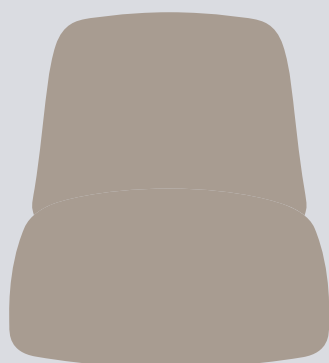
M56



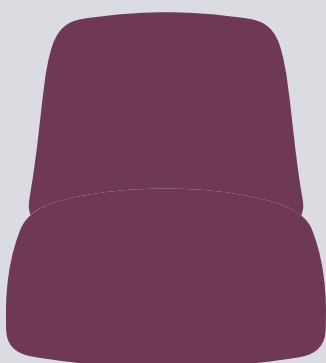
B00



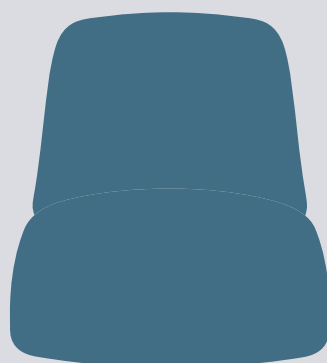
B33



M53



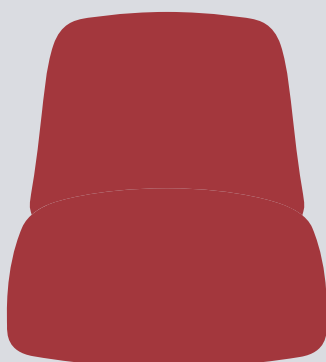
L31



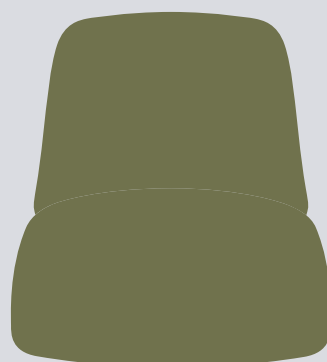
B36



G42



R22



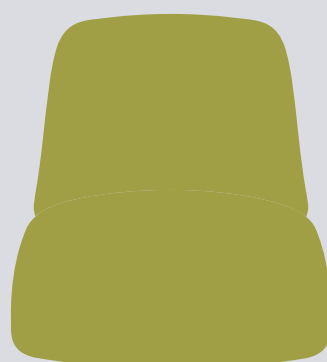
V14



W01



Y42



V12